

黒岳・赤岳・緑岳・白雲岳 の巡視活動

(上川地区登山道等維持連絡協議会委託)



残雪地帯の道迷い防止の為、
ルート旗を作成して、おおよそ
20m間隔に設置して、登山者
の安全を確保したり、雪渓の急
斜面等はステップ切ったりして
滑落事故等が起きないように努力
してます、また倒木等が出た場
合は処理して半割等行い登山道
整備に使用しています。

エコツアーを行い自然
環境に配慮した山登り
をレクチャー
(独自ツアー)



特定非営利活動法人 かむい

〒078-1761

北海道上川郡上川町旭町48番地42

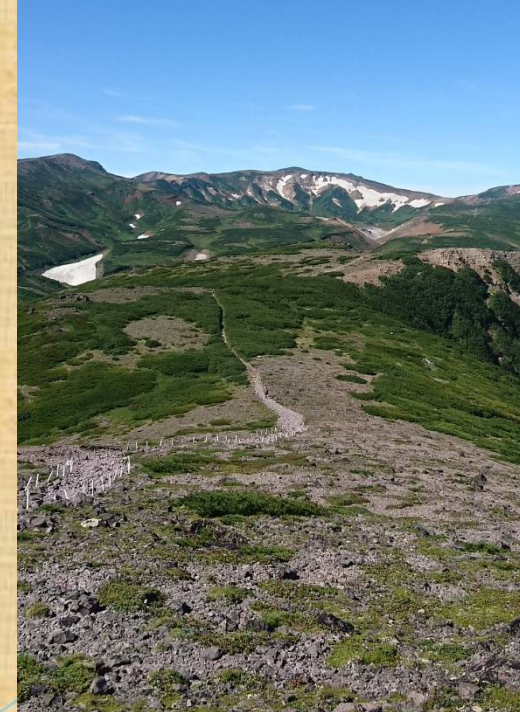
(01658) 2-2883

info@npokamui.org

<http://www.npokamui.org/>

NPO法人 かむい

大雪山の自然を子供
達の未来に残すため
に私たちに今出来る
事を実践していきたい



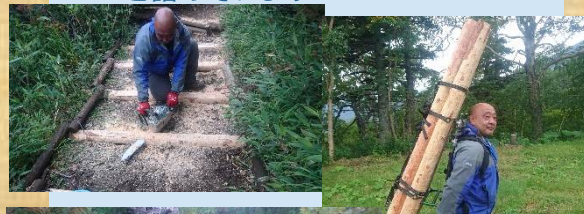
黒岳石室バイオトイレ 維持管理作業



- 黒岳石室のバイオトイレの維持管理作業を行政から委託され行っています。
- 現状では問題が山積みの状態で年間に6回のおガクズの交換作業が必要となっているところですが、1回の汲み取りで約400kg年間2.4tもの量が汲取られそれを下げるためにヘリコプターを使い下げるという莫大な費用をかけています、かむいではこれを少しでも緩和する為に日々の努力で水分だけをポンプで吸い上げ排出量を減らし、バイオし易い環境作りを行っています。
- 今後も色々な作戦を練ってはいるものの資材購入等の予算もなく人材も確保にも大変な状況です。

登山道整備

登山道整備を進めています黒岳・赤岳・緑岳周辺の歩きづらくなってきている道の補修を行っています。大雪山の登山道は距離にして300kmを超える長さがあり、全てを整備することは不可能ですが、少しでも思い昨年引き続き赤岳の登山道を少し大がかりに行っています丸太を担ぎ上げ、石を拾い集めて敷き詰めています



施工前



施工後



石詰後



賛助会員募集しています。

個人会員

入会金3000円

年会費3000円

法人・団体会員

入会金5000円

年会費5000円

会員特典

赤岳登山バッチ（現在制作中）
エコツアー参加費1割引き
イベントやセミナー等の情報通知
年間活動報告書配布

振り込み先

郵便振替

振替口座02710-7-69772

特定非営利活動法人 かむい

ゆうちょ銀行の払込取扱票に記入の上送金してください。

また青色の払込取扱票にて払込料金は会員様ご負担でお願いいたします。